

令和 7 年 8 月 23 日 地域住民向け報告会 資料 エコグリーンとちぎの情報発信について

情報発信について

- ・ 県は、那珂川町と締結した環境保全協定に基づき、エコグリーンとちぎについて、HP等により積極的に広く情報発信を行うこととしています。
- ・ 運営開始(R5.9月)以降は、処分場の運営状況や環境調査の結果等について、町民向け広報誌やHP等により情報を公表するほか、場内のライブ映像の放送や施設見学の受入れなど、様々な媒体を用いた情報発信に取り組んでいます。
- ・ 循環型社会の更なる推進や環境学習の理解促進に向け、今年度から、新たに環境学習サイト「まなびのもり」を公開しています。

県営処分場

- ・ [環境学習サイト「まなびのもり」の公開](#)
- ・ [県営処分場エコグリーンとちぎの運営状況について](#)
- ・ [県営処分場エコグリーンとちぎ地域住民向け報告会について](#)
- ・ [グリーン・ライフ なかがわ](#)
- ・ [不法投棄現場周辺のモニタリング調査について](#)
- ・ [馬頭最終処分場整備運営事業に係る入札（特定調達公告（PFI事業））について](#)
- ・ [県営処分場エコグリーンとちぎに係る維持管理の状況等について](#)
- ・ [県営処分場エコグリーンとちぎ施設見学について](#)
- ・ [県営処分場エコグリーンとちぎの開業について](#)
- ・ [県営処分場エコグリーンとちぎ安全推進協議会について](#)
- ・ [県営処分場に係る環境調査結果について](#)
- ・ [県営処分場「エコグリーンとちぎ」工事現場見学会](#)
- ・ [工事だより](#)
- ・ [馬頭最終処分場整備運営事業に係る落札者の決定について](#)
- ・ [馬頭最終処分場整備運営事業に係る入札公告（特定調達公告（PFI事業））について](#)

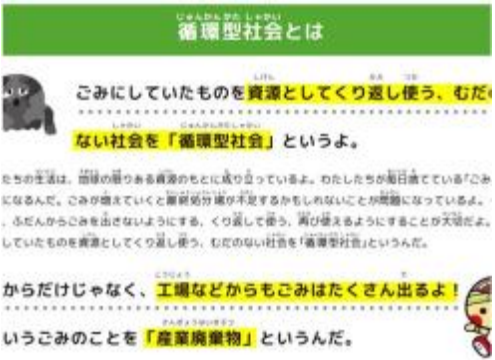
①環境学習サイト「まなびのもり」の公開

エコグリーンとちぎの開業を契機に環境問題と向き合うきっかけを作り、考え、学ぶことを目的として制作したサイトです。

<https://ecogreen-tochigi.pref.tochigi.lg.jp/>



- (1) エコグリーンとちぎの各施設内を実際に訪れたような感覚で見学ができる V R ツアー
- (2) 那珂川町の地元学校や環境関連施設の取り組みを映像で紹介
- (3) 小学生の利用を想定した子供向けページや環境に関するクイズ・ワークシートを掲載



②運営状況の公表

施設の維持管理計画や毎月の埋立廃棄物の種類及び数量、施設の点検状況などについて、クリーンテックとちぎのHPで公表しています。

(クリーンテックとちぎHP)
www.clean.ne.jp/tochigi/index.html

③環境調査結果の公表

環境調査の結果について、「広報なかがわ」や県HPで公開しています。

(広報なかがわ)



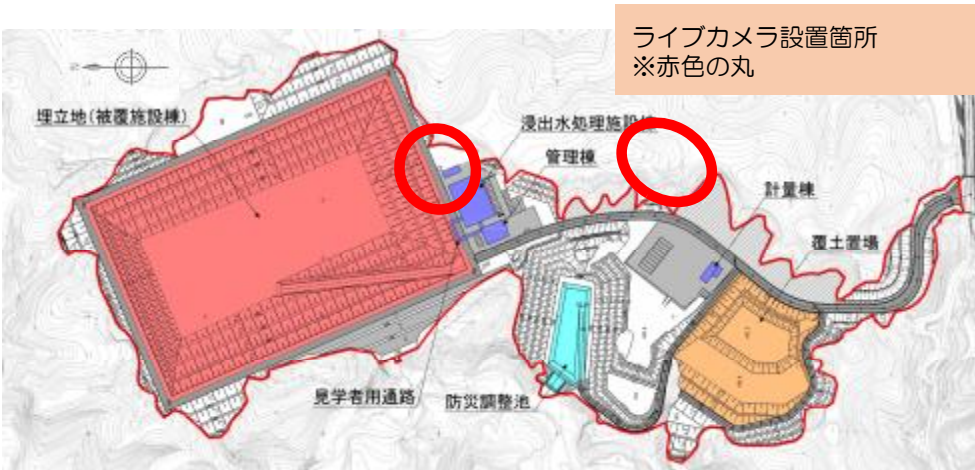
④場内のライブ映像の放送

那珂川町ケーブルテレビを活用し、エコグリーンとちぎライブ放送のチャンネルにおいて、被覆施設棟内及び計量棟の様子を24時間放送しています。

(被覆施設棟内)



(計量棟)



⑤安全推進協議会の開催・結果

地域との情報共有を図るため設置した安全推進協議会を公開により開催するとともに、会議の結果等について、県HPやグリーンライフなかがわで公表しています。

(安全推進協議会の様子)



(グリーンライフなかがわ)



⑥地域住民向け報告会の開催・結果

エコグリーンとちぎの運営状況等を地域の住民の方に説明する場として地域住民向け報告会を開催するとともに、その結果等について県HPで公表しています。

(県HP)

県営処分場エコグリーンとちぎ地域住民向け報告会について

県と那珂川町が締結した環境保全協定に基づき、県営処分場エコグリーンとちぎの運営状況等について、地域との情報共有を図るため、地域住民向け報告会を次のとおり開催しております。

実施根拠

- ・ [県営処分場エコグリーンとちぎに係る環境保全協定 \(PDF: 765KB\)](#)
- ・ [県営処分場エコグリーンとちぎに係る住民による処分場監視システムに関する要綱 \(PDF: 90KB\)](#)

開催及び結果

- ・ 第1回報告会 (令和6年8月24日)

[開催について](#)
[結果について](#)

⑦施設見学の受入れ

那珂川町民をはじめ県民の皆様、エコグリーンとちぎについて理解を深めていただくため、令和5年11月から施設見学の受入れを随時行い、令和7年6月末までに925人の方に見学いただいています。

(大会議室)



(管理棟内)



(被覆施設棟内)

